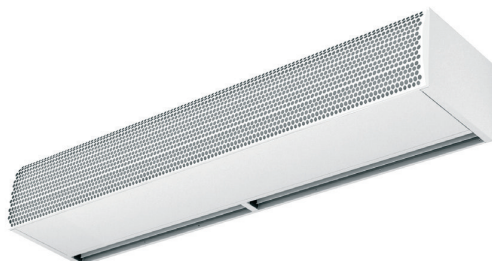




### Características



- Especialmente concebidas para ser instaladas en puertas de cámaras frigoríficas.
- Bastidor autoportante de acero electrozincado acabado con pintura epoxi-poliéster de color blanco RAL9016 como estándar. Otros colores o acero inoxidable disponible bajo demanda.
- Ventiladores centrífugos de doble aspiración con motores de rotor externo, protegidos por termocontacto con selección de 5 velocidades. Nivel sonoro muy bajo.
- Reja de absorción facetada de gran superficie para reducir al máximo la pérdida de carga. No necesita servicio intensivo de revisiones.
- Opcionalmente se pueden suministrar con reja plana micro-perforada, más elegante, para aplicaciones en puertas comerciales donde no se requiera calefacción.
- Difusor lineal con lamas de aluminio anodizado tipo airfoil. Ángulo de descarga regulable de 0° a 15° de inclinación en ambas direcciones.
- Caja de control y regulación. Cable telefónico de 20m con conectores rápidos tipo RJ45 (Plug & Play). Opcional: Interface para conectar a BMS, PLC...

### Especificaciones

Modelo	Caudal m <sup>3</sup> /h	Sin calefacción Sólo aire	Potencia ventilador 230V-50Hz kW	Intensidad ventilador 230V-50Hz A	Nivel sonoro (3 m) dB(A)	Peso kg
KS 1000 A	1300		0,372	1,68	53	29
KS 1500 A	1950		0,558	2,52	54	44
KS 2000 A	2600		0,744	3,36	55	53
KS 2500 A	3250		0,930	4,20	56	55
KM 1000 A	1850		0,510	2,22	54	29
KM 1500 A	2775		0,765	3,33	55	44
KM 2000 A	3700		1,020	4,44	56	53
KM 2500 A	4625		1,275	5,55	57	55
KG 1000 A	2775		0,765	3,33	55	33
KG 1500 A	3700		1,020	4,44	56	49
KG 2000 A	5550		1,530	6,66	57	63
KG 2500 A	6475		1,785	7,77	58	65

### Dimensiones

